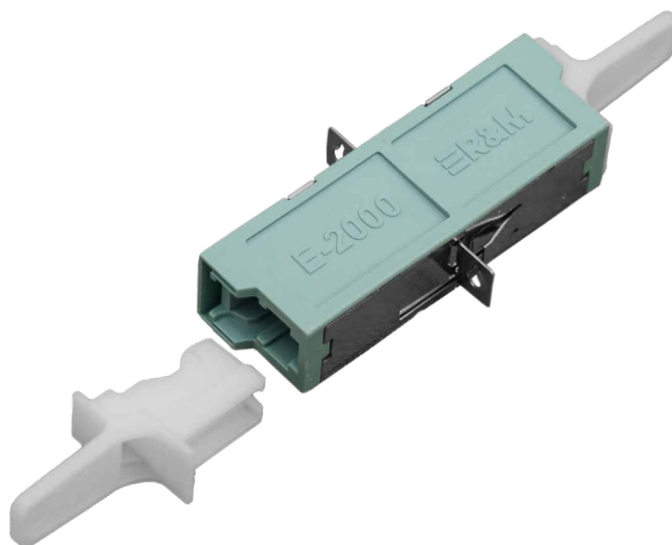


SIMPLEX KUPPLUNG E2000/PC R&M MM OM3 aqua mit Clip und Flansch, inklusive Schrauben

EIGENSCHAFTEN:

- Material PBT / UL 94 V -O
- Integrierte selbstschliessende Metall/ Kunststoff-Laserschutzkappe
- Halbtransparente Kunststoffabdeckung
- Hohe Festigkeit
- Nach IEC 61754-15 und EN 186270



SPEZIFIKATIONEN

SPEZIFIKATIONEN	
Artikelnummer	6100101295
Typische Dämpfung	<0,1 dB
Gehäusematerial / Farbe	Kunststoff / aqua
Material Hülse	Zerkonia (Keramik)
Steckzyklen	1000
Betriebstemperatur	-40°C bis +80°C
Lagertemperatur	-40°C bis +80°C
Befestigungsart	2-Loch-Flansch / Clip