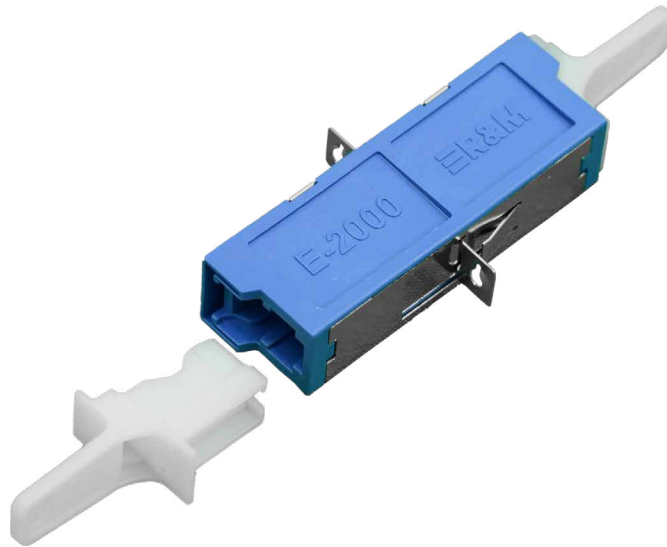


## SIMPLEX KUPPLUNG E2000/PC R&M SM blau mit Clip und Flansch, inklusive Schrauben

### EIGENSCHAFTEN:

- Material PBT / UL 94 V -O
- Integrierte selbstschliessende Metall/ Kunststoff-Laserschutzkappe
- Halbtransparente Kunststoffabdeckung
- Hohe Festigkeit
- Nach IEC 61754-15 und EN 186270



### SPEZIFIKATIONEN

SPEZIFIKATIONEN	
Artikelnummer	5511000000.E2/PC
Typische Dämpfung	<0,1 dB
Gehäusematerial / Farbe	Kunststoff / blau
Material Hülse	Zerkonia (Keramik)
Steckzyklen	1000
Betriebstemperatur	-40°C bis +80°C
Lagertemperatur	-40°C bis +80°C
Befestigungsart	2-Loch-Flansch / Clip

Wir haften nicht für eventuelle Abweichungen oder Fehler in den Daten.