

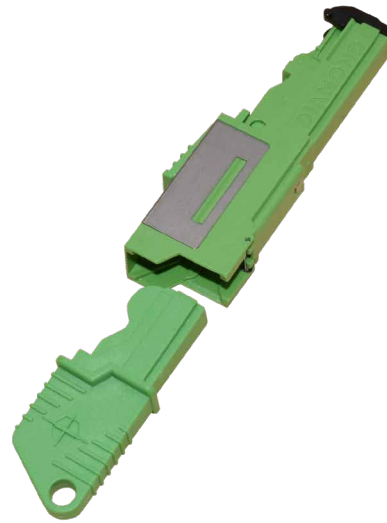
## DÄMPFUNGSGLIED PLUG TYPE - E9 E2000/HRL Diamond

### BESCHREIBUNG:

Das Dämpfungsglied Plug Type ist ein Lichtwellenleiter-Dämpfungsglied, dessen ein Ende den Steckverbindertyp und das andere Ende den Adaptertyp hat. Die Dämpfungsbandsbreite reicht von 1250 bis 1650 nm, und die Dämpfung kann von 1 dB bis 30 dB gewählt werden.

### EIGENSCHAFTEN:

- Hochwertige Keramik-Ferrule
- Ausgezeichneter IL und hoher RL
- Hohe Verwendbarkeit
- Hohe Temperaturstabilität
- Alle Teile sind konform mit RoHS



### SPEZIFIKATIONEN

SPEZIFIKATIONEN	
Artikelnummer	561290000.1 (1dB) Artikelnummer variiert je nach dB
Getestete Wellenlänge	0,1310 nm, 1550 nm dB
Rückflussdämpfung	UPC > 50 dB, APC > 60 dB
Bandbreite	1250 nm - 1650 nm
Einfügedämpfung	0 - 40 dB
Dämpfungstoleranzwert	1-5 dB + / -0,5 dB
Dämpfungstoleranzwert	5-30 dB + / -10%
Wiederholbarkeit	< 0,1 dB
Austauschbarkeit	< 02 dB
Optische Leistungsdauer	< 250 mW
Betriebstemperatur	- 40°C bis + 80°C
Lagertemperatur	- 40°C bis + 85°C

Wir haften nicht für eventuelle Abweichungen oder Fehler in den Daten.